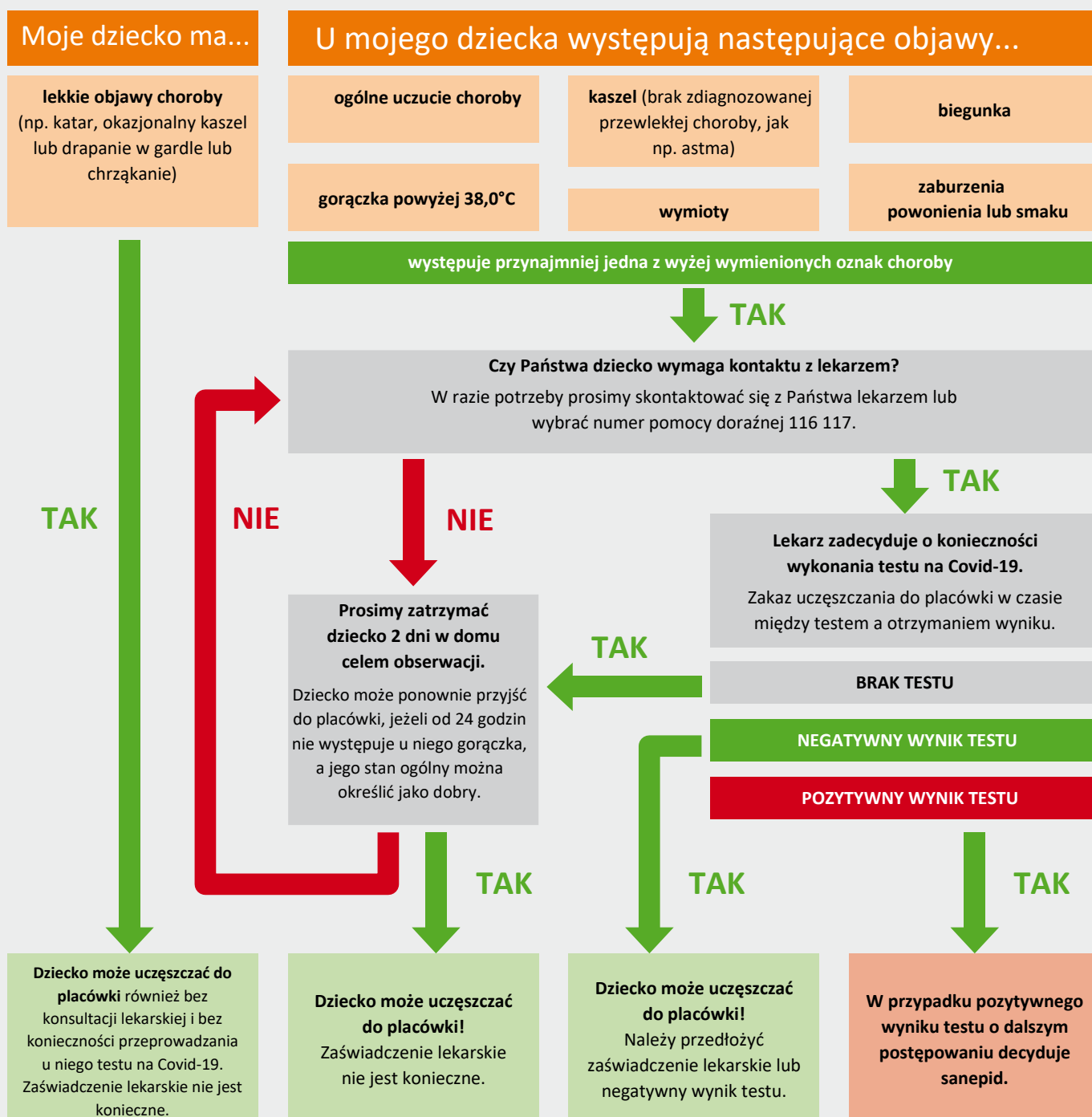


# Postępowanie w przypadku objawów choroby i przeziębienia u dzieci w przedszkolach i szkołach

Zalecenie dla rodziców (stan na dzień 16.09.2020)



# Postępowanie w przypadku objawów choroby i przeziębienia u dzieci w przedszkolach i szkołach

Zalecenie dla rodziców (stan na dzień 16.09.2020)

Drodzy Rodzice,

w miesiącach jesienno-zimowych u większości dzieci i młodzieży ponownie występują infekcje dróg oddechowych (np. kaszel i katar). Czasami dolegliwości są tak silne, że uniemożliwiają dzieciom uczęszczanie do przedszkola czy szkoły. Większość tych infekcji jest jednak niegroźna. Okazjonalny kaszel lub lekki katar nie stanowią przeszkód w dalszym uczęszczaniu do placówki. Prosimy jednak pamiętać, iż wspólnym zadaniem rodziców, przedszkoli i szkół jest ochrona wszystkich dzieci i personelu oraz ich rodzin przed infekcją. Dlatego też Państwo jako rodzice, Państwa dzieci, ale również personel placówek musi zachować szczególną ostrożność i bezwzględnie przestrzegać zaleceń w zakresie higieny i zapobiegania infekcjom. Zasadniczo będzie to jednak zawsze wybór między ochroną przed infekcją a prawem dzieci do udziału w zajęciach i kształcenia.

Wylimowanie wszelkiego rodzaju ryzyka zarażenia koronawirusem (Covid-19) nie jest możliwe. Naszym wspólnym celem musi być zredukowanie w możliwie jak największym zakresie stopnia przenoszenia, a to jest możliwe poprzez bezwzględne przestrzeganie środków higieny. Izolowanie dzieci z lekkimi objawami choroby nie ma w tym względzie uzasadnienia.

Ważne: Podobnie jak przed pandemią koronawirusa obowiązuje zasada, iż dzieci jednoznacznie chorych nie należy przyprawdzać do przedszkola ani posyłać do szkoły. Ocena, czy dziecko jest chore, zasadniczo nadal należy do Państwa jako rodziców. Należy przy tym pamiętać:

1. Katar bez dalszych oznak choroby, podobnie jak okazjonalny kaszel, drapanie w gardle czy chrząkanie nie stanowią powodu do izolowania dziecka. Dzieci te mogą uczęszczać do placówki.
2. Dzieci, u których objawy, takie jak kaszel są znane, a ich przyczyną jest nieinfekcyjna choroba podstawowa, jak np. astma, również mogą nadal uczęszczać do placówki.
3. Dzieci z objawami wskazującymi na COVID-19 nie mogą uczęszczać do placówki. Wystarczy jeden z następujących objawów:
  - gorączka powyżej 38 °C,
  - kaszel,
  - biegunka,
  - wymioty,
  - ogólne uczucie choroby (znużenie, bóle głowy),
  - zaburzenia powonienia lub smaku.

4. To w pierwszej kolejności Państwo jako rodzice muszą rozstrzygnąć, czy dziecko wymaga konsultacji z lekarzem. W razie potrzeby prosimy skontaktować się z Państwa lekarzem zaufania lub wybrać numer pomocy doraźnej 116 117.
5. W przypadku gdy u dziecka występuje objaw wskazujący na COVID-19, należy wykonać test. Jeżeli dziecko zdradza ogólne objawy niewskazujące jasno na COVID-19, należy najpierw pozostawić je przez dwa dni w domu celem obserwacji; przed ponowną wizytą w placówce dziecko przez przynajmniej 24 godziny nie może mieć gorączki i musi być w stanie ogólnie dobrym.
6. Zdrowe rodzeństwo niepodlegające obowiązkowi kwarantanny może uczęszczać do placówki, także gdy u jego brata lub siostry występują lekkie objawy choroby.
7. W przypadku dzieci bez objawów chorobowych, które jednakże miały osobisty kontakt z osobą z pozytywnym wynikiem testu, decyzję o powrocie do placówki podejmuje sanepid.

W zależności od rozwoju obrazu infekcji i nowych doniesień naukowych zalecenie to może ulec zmianie. Odpowiada ono stanowi wiedzy z dnia 16 września 2020.

W przypadku dodatkowych pytań zapraszamy na stronę:  
[www.coronavirus.sachsen.de](http://www.coronavirus.sachsen.de)